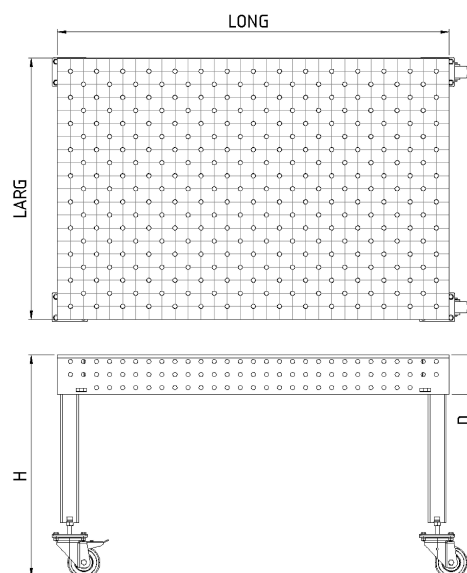
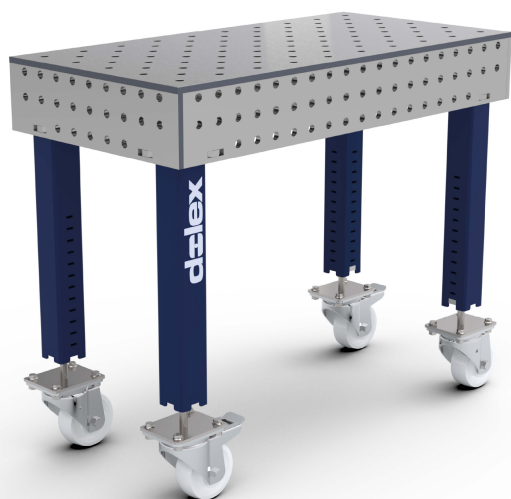




Table de soudure 1000 x 500 avec roulettes

## TS-TABLE-1000-R



### Caractéristiques

- Fabriquée en acier brossé de type S355.
- Surface brossée.
- Epaisseur de 12 mm et planéité de 0,3 mm/m, garantissant une surface de travail précise et plane.
- Arêtes rayonnées.
- Renforcée par des supports internes en acier S235, d'une épaisseur de 6 mm, assurant robustesse et stabilité à la structure.
- Grande capacité de charge pour des travaux lourds.
- La surface de la table est percée de trous de 16 mm de diamètre, espacés de 100 mm en quinconce, facilitant la fixation d'éléments ou d'outils pour diverses opérations de soudure. Cette configuration modulaire permet une grande polyvalence dans l'utilisation de la table.
- Possibilité de la jumeler avec une autre table de soudure Dolex.
- Ø 28mm disponible sur demande.
- Charge admissible uniformément répartie : 2000 kg.
- Avec roulettes.

Vidéo Youtube



### Données techniques

Référence	LONG	LARG	H	D	Poids	Cond
TS-TABLE-1000-R	1000 mm	500 mm	Réglable de 810 à 870 mm	150 mm	123 kg	1